



Produktdatenblatt

Umlenkgetriebe 430F5..

Universell einsetzbares Umlenkgetriebe für eine Vielzahl von Anwendungen. Das kompakte Getriebe ist mit zwei oder drei An- und Abtrieben erhältlich. Dabei kann jedes Innenprofil als An- oder Abtrieb genutzt werden. Das Gehäuse aus Zinkdruckguss ist rostfrei. Die langlebigen Zahnräder aus Stahl sind standardmäßig in Buchsen aus Kunststoff gelagert. Eine Befestigungsplatte mit 2 Bohrungen (Teilkreis Ø 51,5 mm) ist optional verfügbar.

Ausführungen

Standard:

Mit Kunststofflagerbuchsen an allen Lagerstellen. Getestet bei 6 Nm auf eine Lebensdauer von min. 7.000 Zyklen (Übersetzung 1,5:1) oder min. 10.000 Zyklen (Übersetzung 1:1).

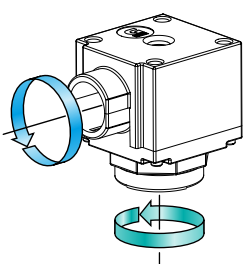
Notbedienung:

Ohne Kunststofflagerbuchsen. Getestet bei 10 Nm auf eine Lebensdauer von min. 500 Zyklen.

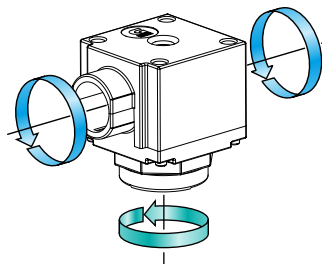
Durch hochwertige Materialien, sehr robust und verschleißfrei, bieten sie die gewohnte GEIGER-Qualität mit dem größtmöglichen Bedienkomfort.

Inhaltsverzeichnis

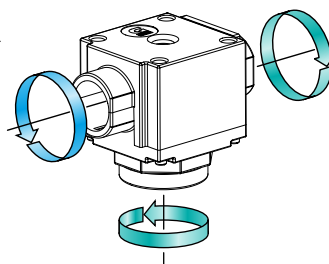
430F5.. | Umlenkgetriebe2
 430F503 | Befestigungsplatte.....2



Umlenkgetriebe mit einem Antrieb und einem Abtrieb.



Umlenkgetriebe mit einem Antrieb und einem Abtrieb.
 Ein durchgängiger Abtriebstab ermöglicht den Antrieb von z.B. zwei Jalousien mit gleicher Drehrichtung.



Umlenkgetriebe mit einem Antrieb und zwei Abtrieben bzw. zwei Antrieben und einem Abtrieb.
 Einsatz z.B. als Notbedienung von Garagentoren mit Antrieb von zwei Seiten und einem zentralen Abtrieb.

430F5.. | Umlenkgetriebe

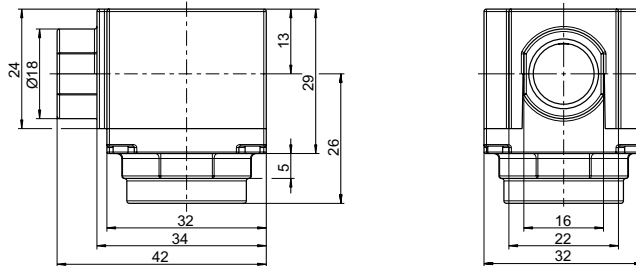
max. Abtriebsdrehmoment	6 Nm
Übersetzung	1:1 1,5:1 1:1,5

Merkmale

- Gehäuse aus Zinkdruckguss, Verzahnung aus Stahl
- Lagerstellen mit Kunststoff ausgebuchst
- Mit einem Antrieb und einem Abtrieb

Hinweis

- Andere Antrieb-/Abtrieb-Kombinationen auf Anfrage
- Auch als Umlenkgetriebe für Notbedienung lieferbar (max. 10 Nm)

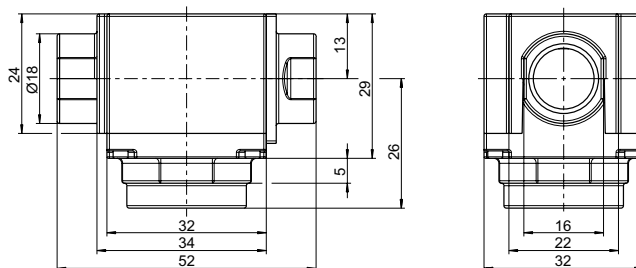


Art.-Nr.	An-/Abtriebsprofil	Übersetzung	An-/Abtrieb(e)
430F500	○ 7mm	1 : 1	2
430F551	○ 7mm	1,5 : 1	2
430F552	○ 7mm	1 : 1,5	2



Merkmale

- Wie vor, jedoch mit einem Antrieb und zwei Abtrieben bzw. zwei Antrieben und einem Abtrieb

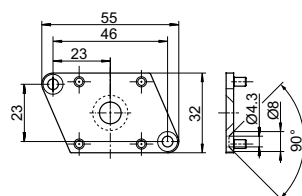


Art.-Nr.	An-/Abtriebsprofil	Übersetzung	An-/Abtrieb(e)
430F553	○ 7mm	1 : 1	3
430F554	○ 7mm	1,5 : 1	3
430F555	○ 7mm	1 : 1,5	3

430F503 | Befestigungsplatte

Merkmale

- Inkl. Senkschraube (M6 x 16 mm, verzinkt, mit Schraubensicherung) zur Befestigung am Getriebe
- Zur waagerechten und senkrechten Montage
- Geeignet für Umlenkgetriebe 430F5..



Art.-Nr.
430F503