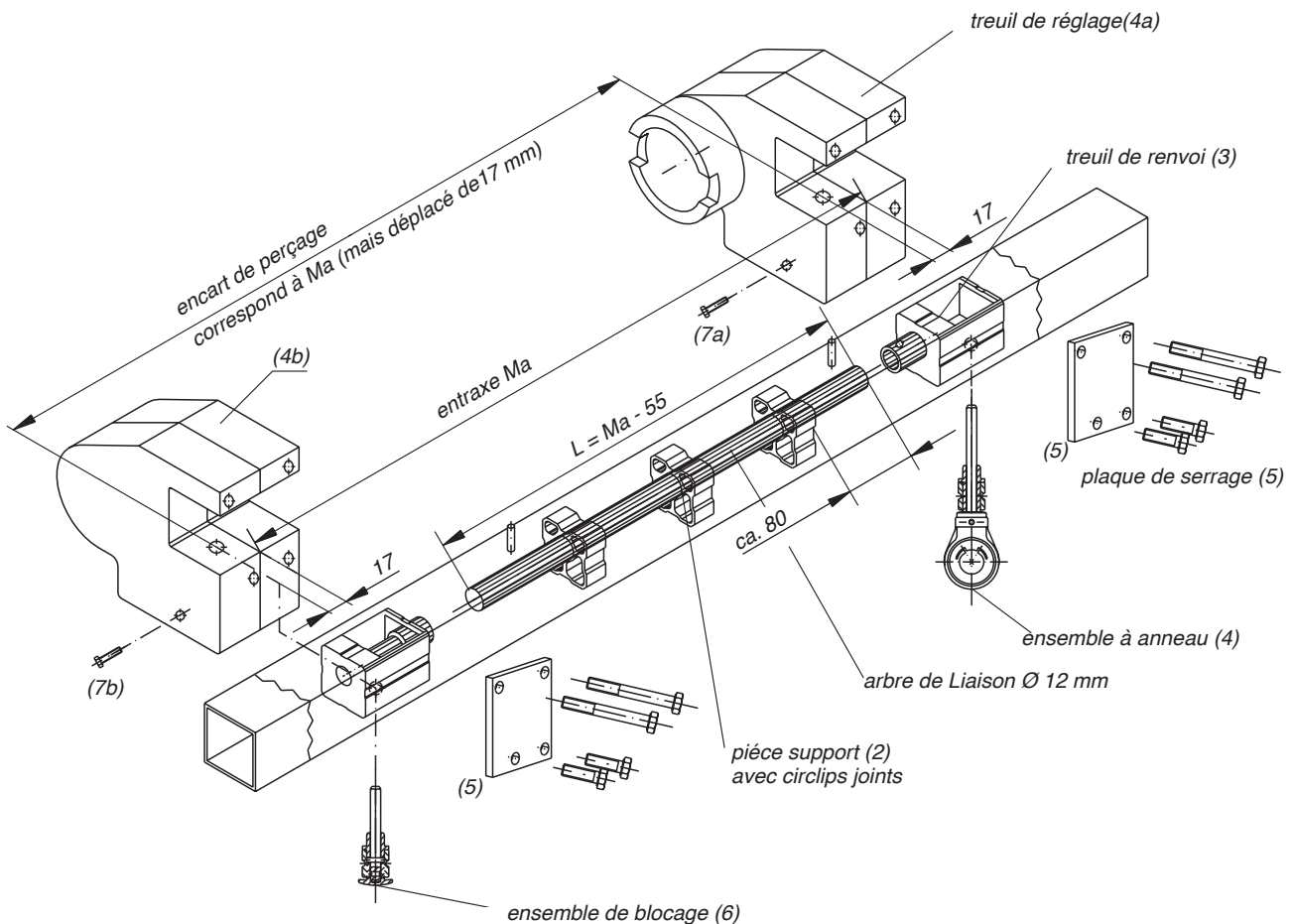


Instruction de montage

Treuil de réglage de l'inclinaison 482F...



1. Préparation de l'ensemble de liaison

Détermination des côtes de l'arbre de liaison 12 mm pour le treuil de renvoi $L = Ma - 55$ mm. Scier l'arbre de renvoi pour l'amener à la longueur correspondante. Placer trois pièces supports (2) sur l'arbre de liaison, les répartir régulièrement et les bloquer avec les circlips joints. Enfiler l'arbre de liaison dans le treuil de renvoi (3). Percer l'arbre de liaison à travers les alésages transversaux et le goupiller.

2. Perçage du tube porteur (Ø 10 mm)

Déterminer l'écart de perçage (entraxe Ma). Déplacer la position des alésages de 17 mm vers la droite (vu de l'avant).

3. Montage

Enfoncer l'ensemble prémonté (treuil de renvoi, arbre de liaison et pièces supports) dans le tube porteur (attention : 7 mm hexagonale sur le treuil de renvoi vers le bas) et positionner le treuil de renvoi dans les alésages du tube porteur. Fixer le treuil de réglage 4a et l'orienter avec l'ensemble à anneau puis visser les vis 6 pans (7a).

Visser la plaque de serrage (5) sur le treuil de réglage (attention : 2 vis longues en haut et 2 vis courtes en bas). Procéder à la même opération pour le treuil de réglage (4b). Monter les bras sur le treuil de réglage et les orienter au-dessus du mécanisme avec l'ensemble à anneau (4). Monter l'ensemble de blocage (6) et le fixer avec une vis de 6 pans (7b).

Si l'ensemble de blocage 6 pans ne peut pas être monté facilement, tourner très légèrement l'ensemble à anneau (4) et la tige hexagonale peut alors être facilement introduite dans le mécanisme de renvoi. Tourner la vis 6 pans (7b).

4. Réglage ultérieur :

(bras articulés en position différente)
Retirer les vis 6 pans (7b) du treuil de réglage (4b) et extraire l'ensemble de blocage (6) à l'aide d'un tourne-vis. Amener le treuil de réglage (4a) avec l'ensemble à anneau (4) dans la position du bras souhaitée en tournant la manivelle, et remonter l'ensemble de blocage (6). Visser la vis 6 pans (7b).