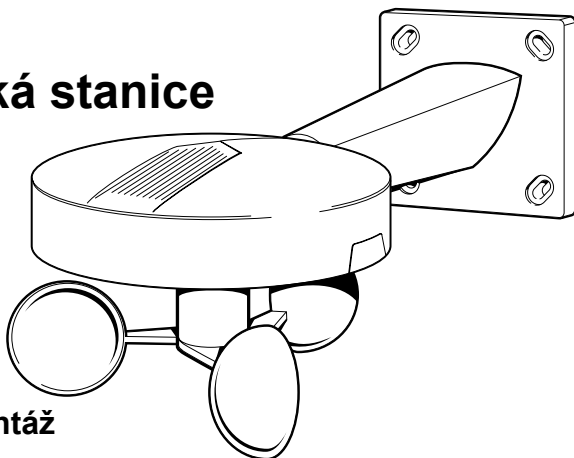


Wetterstation
Weather station
Station météo

GEIGER
ANTRIEBSTECHNIK

Meteorologická stanice AIR GF3000



CZ

**Návod na montáž
a obsluhu**

CZ

1. Obecné

Vážený zákazníku,

koupi tohoto bezdrátového zařízení získáváte kvalitní výrobek značky GEIGER.

Děkujeme vám za vaše rozhodnutí a v námi projevou důvěru.

2. Záruka

V případě nesprávné instalace, která odporuje pokynům v návodu k použití, nebo při zásazích do konstrukce zařízení, zaniká zákonná a smluvní záruka za věcné vady i záruka za výrobek.

3. Specifická bezpečnostní upozornění

Předejděte poškození výrobku:

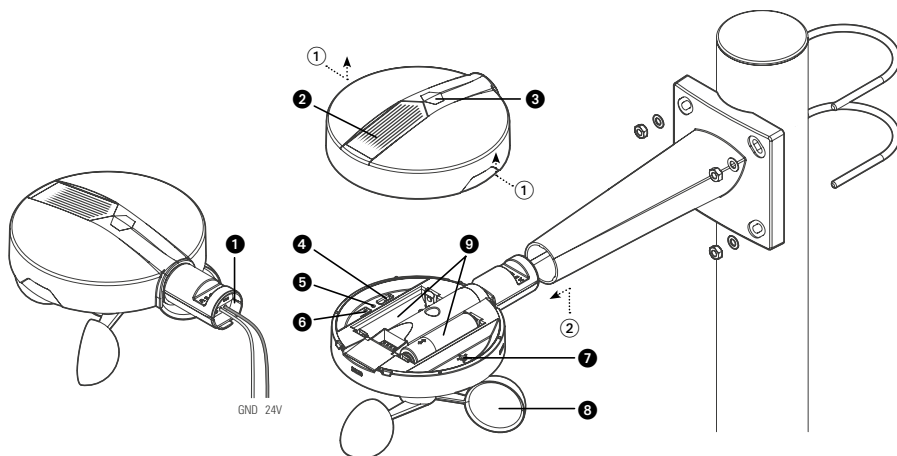
- ▶ **Chraňte stanici před nárazy.**
- ▶ **Chraňte stanici před pádem.**
- ▶ **Nedopusťte ponoření stanice do kapaliny.**
- ▶ **Při čištění stanice nepoužívejte abrazivní látky ani rozpouštědla, povrch jen otřete měkkým suchým hadříkem.**

4. Rozsah dodávky

- Meteorologická stanice
- 2 baterie AA 1,5 V
- Příslušenství k upevnění na stěnu (4 šrouby a hmoždinky)
- Příslušenství k upevnění na sloupek (2 objímky, 4 matice s podložkami)
- Stručný návod

5. Přehled informací k meteorologické stanici AIR

1	Volitelné napájení (24 V DC)	6	Programovací tlačítko (jen režim LX)
2	Dešťový snímač	7	Potenciometr měření síly větru
3	Snímač intenzity osvětlení	8	Měřič rychlosti větru
4	Přepínač (režim GG/LX)	9	Příhrádky na baterie (1,5 V AA)
5	Stavová kontrolka LED (jen režim LX)		



CZ

6. Vložení a výměna baterií

Sejměte krytku z horní strany meteorologické stanice ① a do přihrádek ⑨ vložte dodané nebo nové baterie. Po správném vložení se 2x rozsvítí se stavová kontrolka. Nasadte krytku a lehce na ni zatlačte, aby zaklapla na své místo.



Pokud meteorologická stanice neodešle více než 2 dny žádný signál (kvůli vybitým bateriím či poruše), přemístí se všechny závěsy do ochranné polohy. Ochranu před sluncem lze ovládat ručně, po dosažení koncové polohy se však opět přemístí do ochranné polohy. Tento stav motor signalizuje dvěma krátkými pohyby (dvojím cvaknutím) před zahájením posunu.



U pohonu s vysílači GEIGER se musí přepínač nacházet v poloze „GG“!

7. Nastavení citlivosti vůči větru



Vezměte prosím v úvahu, že se síla větru může lokálně velmi lišit. Především u stěn domu může docházet k víření vzduchu, které může vést k naměření nesprávných hodnot.



V každém případě dodržujte instrukce či doporučení výrobce příslušné stínící techniky.

Pomocí potenciometru měření rychlosti větru ⑦ lze nastavit citlivost vůči větru v rozsahu 20 až 65 km/h. Otočením regulačního šroubu zcela doleva (tzn. proti směru hodinových ručiček) se nastaví hodnota 0 a otáčením měřiče rychlosti větru je možné otestovat funkčnost zařízení.

Nastavení potenciometru	Mezní hodnota
1	20 km/h
2	25 km/h
3	30 km/h
4	40 km/h
5	65 km/h

8. Montáž



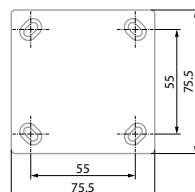
Meteorologickou stanicí instalujte v blízkosti ochranného zařízení!

Upevnění na stěnu

Před připevněním je třeba zkontrolovat pevnost zdiva, resp. podkladu.

Upevnění na sloupek

Obě objímky se instalují kolem sloupku (o průměru max. 50 mm) a přišroubují se pomocí matic a podložek. Dbejte na stejnoměrné a nepřítliš silné utažení obou matic (kvůli riziku prasknutí).



Rozmístění vrtaných otvorů pro upevnění na stěnu

CZ

9. Skupiny snímačů

Meteorologická stanice AIR je vybavena 3 skupinami snímačů, umožňujícími přiřazení každého pohonu. Každý motor v aktivní skupině může reagovat na libovolný počet meteorologických stanic.

Skupina „slunce“

Přiřazené pohony (např. markýz či žaluzií) se po dosažení pevně stanovené hodnoty a při nastavené sluneční automatice přemístí do stínící polohy (v případě příslušného nastavení do mezipolohy) nebo do dolní koncové polohy,

- překročili po dobu 5 minut intenzita osvětlení hodnotu 28 000 lx nebo
- pokud se intenzita osvětlení za posledních 5 minut zvýší o více než 10 000 lx.

Přiřazené pohony se po dosažení pevně stanovené hodnoty (při nastavené sluneční automatice) přemístí do ochranné polohy, jestliže:

- po dobu 20 minut poklesne intenzita osvětlení pod 5 000 lx nebo
- pokud je intenzita osvětlení nižší než 28 000 lx a za posledních 5 minut poklesla o více než 10 000 lx.

Skupina „déšť“

Přiřazené pohony (např. markýz) se při rozpoznání deště přemístí do ochranné polohy. Po dobu detekování deště vysílá meteorologická stanice každých 5 minut příslušný signál. Po posledním signálu nelze se stínicí technikou manipulovat ještě dalších 15 minut.

Skupina „vítr“

Přiřazené pohony (např. markýz či žaluzií) se při dosažení nastavené hodnoty větru přemístí do ochranné polohy. Po poklesu pod stanovenou hodnotu nelze se stínicí technikou manipulovat ještě dalších 15 minut.

10. Přiřazení motoru AIR ke skupině snímačů

Pro přiřazení pohonu k jedné ze tří skupin (slunce/vítr/déšť) je třeba ruční dálkový ovladač Remote AIR, ruční nebo nástěnný dálkový ovladač LC AIR.

Na krátkou dobu se přeruší elektrické napájení motoru. Motor udělá dva krátké pohyby (dvojitý cvaknutí). Přiřazení ke skupinám je možné provést jen během 30 minut. Pro prodloužení je třeba znovu přerušit napájení.

Po dobu cca 10 sekund podržte stisknuté tlačítko DOLEVA a DOPRAVA na ovladači, až začne blikat kontrolka LED.

Po dobu cca 1,5 s podržte stisknuté tlačítko STOP. Motor, který se nachází nejbližší k ovladači, resp. má nejlepší příjem signálu, potvrdí režim programování (dvojitým cvaknutím). Dojde-li k výběru nesprávného motoru, přejděte blíže motoru, který chcete vybrat.

Tlačítkem DOLEVA nebo DOPRAVA na ovladači vyberte požadovanou skupinu. Na ovladači se zobrazí zvolená skupina.

Skupina	Ovladač LC AIR	Ovladač Remote AIR
Slunce	Bliká LED kontrolka „slunce“	1 dlouhé bliknutí
Vítr	Svítlí kontrolka „slunce“ a bliká číslice 2.	2 dlouhá bliknutí
Déšť	Svítlí kontrolka „slunce“ a bliká číslice 1.	3 dlouhá bliknutí

Po výběru požadované skupiny přiřaďte motor požadované skupině tlačítky STOP a NAHORU. Nové připojení motoru k příslušné skupině je potvrzeno jedním cvaknutím.

Tlačítky NAHORU a STOP lze motor ze zvolené skupiny odebrat. Pokud se jedná o jedinou skupinu, k níž byl motor přiřazen, potvrdí toto odebrání tím, že šestkrát cvakne. Je-li přiřazen ještě k nějaké další skupině, ozve se při potvrzení čtyřnásobně cvaknutí.

Po výběru motoru lze upravit všechna přiřazení ke skupinám.

Chcete-li přiřazování ukončit, podržte po dobu cca 4 sekund stisknuté tlačítko DOLEVA a DOPRAVA na ovladači, až začne blikat kontrolka LED. Ovladač po 5 minutách automaticky přejde do běžného režimu.

Pro výběr dalšího motoru je třeba stisknout na dobu cca 1,5 s tlačítko STOP.

Motor, který se nachází nejbližší k ovladači, resp. má nejlepší příjem signálu, potvrdí režim programování (dvojitým cvaknutím). Dojde-li k výběru nesprávného motoru, přejděte blíže motoru, který chcete vybrat.

11. Zapnutí, resp. vypnutí sluneční automatiky

V běžném provozním režimu je možné zapnout či vypnout sluneční automatiku pro celou skupinu. Za tímto účelem vyberte sluneční automatiku tlačítkem DOLEVA nebo DOPRAVA.

Funkce	Ovladač LC AIR	Ovladač Remote AIR
Sluneční automatika	Svítlí kontrolka „slunce“	1 dlouhé bliknutí

Pro vypnutí sluneční automatiky stiskněte tlačítko DOLŮ (dvojitý cvaknutí).

Pro zapnutí sluneční automatiky stiskněte tlačítko NAHORU (jedno cvaknutí).

Přijme-li povel nějaký motor ze skupiny, bliká zelená kontrolka LED. Pokud povel žádný motor nepřijme, bliká červená kontrolka LED.



Při ručním přemístění závěsu se sluneční automatika vypne a musí se opět manuálně zapnout.

12. Funkce

Skupina snímačů	Napájení		Provozní režim	
	Baterie	24 V (síťový adaptér)	GG	LX
Slunce	X	X	X	X
Vítr	X	X	X ¹⁾	X ¹⁾
Déšť	X (bez vyhřívání)	X (s vyhříváním)	X	X
Teplota	X	X	-	X

¹⁾ Při bateriovém provozu vždy platí hodnota nastavená na potenciometru (i v režimu LX).

13. Technické údaje

Napájení	2 baterie AA 1,5 V nebo externí napájení prostřednictvím 10 až 30 V DC SELV
Příkon	cca 14 μ W / 39 mW (bateriový provoz) max. 1,1 W (24 V DC / se stále aktivním vyhříváním dešťového snímače)
Frekvence vysílače	868 MHz (SRD pásmo Evropa) 915 MHz (ISM pásmo region 2)
Dosah	až 30 metrů ve volném prostoru
Krytí	IP44
Provozní teplota	-30°C až 85°C
Snímač větru	mechanický práh rozlišitelnosti 8 km/h
Rozsah měření rychlosti větru	20 až 65 km/h v režimu GEIGER (nastavitelné) 9 až 145 km/h v režimu LOXONE
Teplotní snímač	-40 až 125°C (jen v režimu LOXONE)
Rozsah měření intenzity osvětlení	0 až 188.000 lx
Dešťový snímač	s ochranou proti orosení a vyhříváním (24 V DC)
Rozměry	262 x 120 x 90 mm
Hmotnost	234g včetně baterií
Upevnění (vč. příslušenství)	Montáž na stěnu nebo sloupek (max. Ø 50 mm)
Čištění	Otření suchým hadříkem
Údržba	Meteorologická stanice je bezúdržbová
Připojení (24 V DC)	
Průřez kabelu	0.25 až 0.8 mm ²
Koncovky kabelu	5 mm odizolované
Technika push-in	Připojení: zasunutí kabelových koncovek Uvolnění: současným otočením a povytažením kabelu

CZ

14. Prohlášení o shodě

Vysílač je v souladu s technickými požadavky Evropského společenství, nese označení CE a lze jej použít ve všech zemích EU a ve Švýcarsku bez registrace.

Prohlášení o shodě k ručnímu vysílači naleznete na webových stránkách www.geiger.de

15. Upozornění k likvidaci

Likvidace obalových materiálů

Obalové materiály jsou suroviny, čímž jsou opět použitelné. Zlikvidujte je řádně v zájmu ochrany životního prostředí!

Likvidace elektrických a elektronických přístrojů

Elektrické a elektronické přístroje se v souladu s EU směrnici musí sbírat a zlikvidovat separátně.

16. Příloha

Světelné situace

Okolní situace	Světelné hodnoty
Jasný letní den	70.000 lx
Zamračený letní den	20.000 lx
Stín v létě	10.000 lx
Zamračený zimní den	3.000 lx
Pokojové osvětlení	800 lx
Pouliční osvětlení	10 lx
Noční obloha	1 lx

Síla větru a Beaufortova stupnice

Popis	m/s	km/h	Beaufortova	Uzly
Bezvětří	< 0,3	< 1,1	0	< 1
Vánek	0,3 - 1,5	1,1 - 5,4	1	1 - 3
Větřík	1,6 - 3,3	5,5 - 11,9	2	4 - 6
Slabý vítr	3,4 - 5,4	12,0 - 19,4	3	7 - 10
Mírný vítr	5,5 - 7,9	19,5 - 28,4	4	11 - 16
Čerstvý vítr	8,0 - 10,7	28,5 - 38,5	5	17 - 21
Silný vítr	10,8 - 13,8	38,6 - 49,7	6	22 - 27
Mírný víchr	13,9 - 17,1	49,8 - 61,5	7	28 - 33
Čerstvý víchr	17,2 - 20,7	61,6 - 74,5	8	34 - 40
Silný víchr	20,8 - 24,4	74,6 - 87,8	9	41 - 47
Plný víchr	24,5 - 28,4	87,9 - 102,2	10	48 - 55
Vichřice	28,5 - 32,6	102,3 - 117,3	11	56 - 63
Orkán	> 32,6	> 117,3	12	> 63

CZ

CZ

V případě technických dotazů je Vám rád k dispozici náš servisní tým na tel. čísle +49 (0) 7142 938 333.

GEIGER
ANTRIEBSTECHNIK

Gerhard Geiger GmbH & Co. KG
Schleifmühle 6 | D-74321 Bietigheim-Bissingen
T +49 (0) 7142 9380 | F +49 (0) 7142 938 230
info@geiger.de | www.geiger.de

