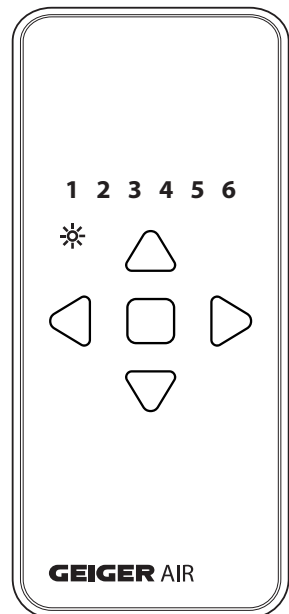


Handsender LC AIR GF230.

DE

Original-Montage- und
Betriebsanleitung

DE



1. Allgemeines

Sehr geehrter Kunde,

mit dem Kauf eines GEIGER Funk-Handsenders haben Sie sich für ein Qualitätsprodukt aus dem Hause GEIGER entschieden.

Vielen Dank für Ihre Entscheidung und das in uns gesetzte Vertrauen.

2. Gewährleistung

Bei unsachgemäßer Installation entgegen der Bedienungsanleitung und/oder baulicher Veränderung erlischt die gesetzliche und vertragliche Gewährleistung für Sachmängel und Produkthaftung.

3. Handsenderspezifische Sicherheitshinweise

Vermeiden von Schäden am Produkt:

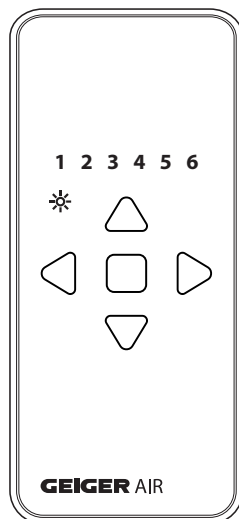
- ▶ **Vermeiden Sie Stöße**
- ▶ **Lassen Sie den Handsender nicht fallen**
- ▶ **Tauchen Sie den Handsender nicht in Flüssigkeiten und schützen Sie ihn vor Spritzwasser.**
- ▶ **Verwenden Sie zum Reinigen des Handsenders keine Scheuer- oder Lösungsmittel, sondern reinigen Sie die Oberfläche mit einem weichen, feuchten Tuch.**

4. Lieferumfang

- Handsender
- Wandhalter mit Schraubenabdeckung
- Befestigungsschrauben und Dübel
- Batterie Typ Knopfzelle CR2032 (bereits montiert)
- Bedienungsanleitung

5. Handsender LC-AIR im Überblick

Kanalanzeige	1	2	3	4	5	6
Sonnenautomatik AN/AUS			☀			
AUF-Taste			△			
STOPP-Taste			□			
AB-Taste			▽			
Kanalauswahlkasten	◀					▶



6. Handsender LC AIR an einem GEIGER Motor einlernen

Das Einlernen des Handsenders am Motor und das Einstellen der Endlagen entnehmen Sie bitte der Bedienungsanleitung des Motors.

7. Sonnenautomatik aus- bzw einschalten

Das Ein- und Ausschalten der Sonnenautomatik entnehmen Sie bitte der Bedienungsanleitung der Wetterstation AIR.

8. Handsender LC AIR an einem Loxone Miniserver einlernen

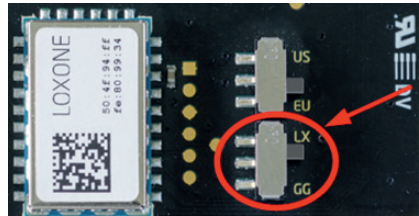
Voraussetzungen

Damit der Handsender LC AIR in den Loxone System eingebunden werden kann, muss zunächst ein Miniserver Go, oder ein Miniserver mit Air Base Extension in Betrieb genommen werden.

Mehr Infos dazu finden Sie unter: www.loxone.com/help/miniserver

Inbetriebnahme in Loxone Config

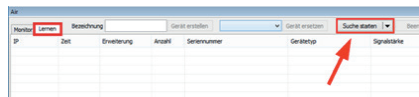
Damit der GEIGER Sender LC Air eingelernt werden kann, muss dieser in den Loxone Modus und anschließend in den Lernmodus versetzt werden. Entfernen Sie dazu die Batterie und stellen Sie den Schalter auf der Platine im inneren des Gerätes auf "LX". Sobald die Batterie wieder eingelegt wird, startet der Lernmodus automatisch.



Verbinden Sie sich nun mit Ihrem Miniserver und schalten den Air Monitor ein. Klicken Sie dazu auf die Air Base Extension und aktivieren anschließend die Checkbox „Air Monitor“.



Als nächstes wird durch einen Klick auf „Suche Starten“ im Lernmonitor nach Air Geräten im Lernmodus gesucht. Es werden nun alle Air Geräte gelistet, die sich im Lernmodus befinden.

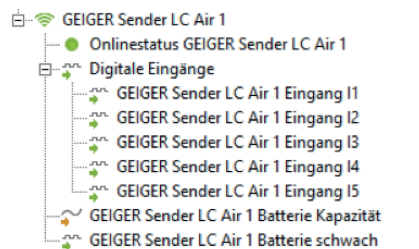


Markieren Sie nun das jeweilige Gerät, geben Sie eine Bezeichnung ein und klicken abschließend auf „Gerät erstellen“.



Das Gerät wird nun im Peripheriefenster mit allen Ein- und Ausgängen gelistet und kann in die Programmierung eingebunden werden.

Weitere Informationen finden Sie unter: www.loxone.com/help/lcair



DE

Bitte beachten!

Bei einem Wechsel von GG-Modus in den LX-Modus, wird aus dem 6-Kanal-Sender ein 1-Kanal-Sender. Die Eingänge in der Loxone Config sind wie folgt belegt:

- Eingang 1: AUF-Taste
- Eingang 2: LINKS-Taste
- Eingang 3: STOPP-Taste
- Eingang 4: RECHTS-Taste
- Eingang 5: AB-Taste



9. Batteriewechsel

Tauschen Sie die Batterien sobald die Anzeige bei Betätigung einer Bedientaste nicht mehr leuchtet. Dafür entfernen Sie die Schrauben auf der Rückseite des Handsenders. Dann entfernen Sie die Unterschale des Handsenders. Tauschen Sie die Batterie nur gegen eine identische Batterie (CR2032) des Typs aus.

10. Technische Daten

Sendefrequenz	868 MHz
Temperaturbereich	-0°C bis +60°C
Abmessungen	115 x 54 x 26 mm
Spannungsversorgung	3V Typ CR2032

Technische Änderungen vorbehalten

11. Konformitätserklärung

Der Sender entspricht den technischen Vorschriften der Europäischen Gemeinschaft, trägt das CE Zeichen und kann in allen EU-Staaten und der Schweiz ohne Anmeldung verwendet werden.

Die Konformitätserklärung zu dem Handsender finden Sie unter www.geiger.de

12. Entsorgungshinweis

Entsorgung von Verpackungsmaterialien

Verpackungsmaterialien sind Rohstoffe und somit wieder verwendbar. Bitte führen Sie diese im Interesse des Umweltschutzes einer ordnungsgemäßen Entsorgung zu!

Entsorgung von Elektro- und Elektronikgeräten.

Elektro- und Elektronikgeräte müssen gemäß EU-Richtlinie getrennt erfasst und entsorgt werden.

DE

Bei technischen Fragen steht Ihnen unser **Service-Team** unter **+49 (0) 7142 938 333** gerne zur Verfügung.

GEIGER
ANTRIEBSTECHNIK

Gerhard Geiger GmbH & Co. KG
Schleifmühle 6 | D-74321 Bietigheim-Bissingen
T +49 (0) 7142 9380 | F +49 (0) 7142 938 230
info@geiger.de | www.geiger.de

