



Produktdatablad

GEIGER-SOLIDline Touch – den nya dimensionen inom mekanisk slutfrånkoppling

Inledning

Med den nya mekaniska slutfrånkopplingen Touch öppnar GEIGER upp för en ny dimension för drivanordningar till solskydd.

Den välkända och pålitliga 2-knapps-teknologin har förenklats ännu mer. Nu behövs bara en knapp för den kompletta inställningen: **GEIGER-1-KNAPPS-TEKNOLOGIN.**

Problem och lösning

Effektivt vid montering

PROBLEM:

Det dröjer helt enkelt för länge att ställa in slutlägen i mekaniska slutfrånkopplingar, och inställningen är inte exakt. När slutläget testas upprepade gånger överhettas motorn, samtidigt som väntetider uppstår.

LÖSNING:

Med **GEIGER-SOLIDline Touch** kan dessa slutlägen ställas in extremt snabbt och exakt. Utan specialverktyg eller inställningskabel. Detta reducerar monterings tiden och sänker därmed de totala kostnaderna.

Enkel inställning även i komplicerade situationer

PROBLEM:

Om man inte har en byggnadsställning är det farligt att montera kassetter på de övre våningarna. Det är nästintill omöjligt att ställa in det undre slutläget.

LÖSNING:

GEIGER-SOLIDline Touch minimerar risken avsevärt. Tryck på inställningsknappen som finns i byggnaden – medan duken är utkörd.

Belastning på solskyddsanläggningen

PROBLEM:

Oprecisa frånkopplingar leder till starka belastningar på duken. Det finns risk för att slutlägen förskjuts. Efterjusteringen av slutlägen tar då lika mycket tid som själva driftstarten.

LÖSNING:

GEIGER-SOLIDline Touch har en extremt hög positioneringsprecision och kan därmed undvika onödiga belastningar på duken.

Innehåll

Inledning	1
Problem och lösning.....	1
Den mekaniska slutfrånkopplingen Touch.....	2
Motorserie SOLIDline	3
Tekniska data	4

Made by GEIGER

GEIGER satsar på produktion i Tyskland: liksom alla GEIGER-motorer, utvecklas och produceras **GEIGER-SOLIDline** komplett i Tyskland. Därigenom kan vi uppnå en optimal samverkan mellan forskning & utveckling, tillverkningsprocesser och kvalitetsstyrning.

Våra kunder kan dra nytta av följande fördelar:

- angenämt lågt driftljud i våra motorer
- låg energiförbrukning i tider med höga energipriser
- låg uppvärmning av motorn och därmed ovanligt lång drifttid för motorerna



Allt från en hand

PROBLEM:

Motorer och tillbehör från olika leverantörer kommer till användning. I enstaka fall kan detta leda till monteringsproblem, dålig upplindning eller skador.

LÖSNING:

Till **GEIGER-SOLIDline Touch** erbjuder vi även passande GEIGER-öppnings-spärrar tillsammans med passande manöverdon.

Den mekaniska slutfrånkopplingen Touch

Utvecklingsmål

Våra utvecklare hade ett klart definierat mål: de mekaniska slutfrånkopplingen Touch ska förena alla fördelar i våra **persiennmotorer GJ56..** och **jalusimotorer MODULARline**, och dessutom göra dem ännu bättre.

Detta mål har nu uppnåtts med SOLIDline Touch!



Mekanisk slutfrånkoppling

Slutfrånkopplingen i SOLIDline Touch består av ett räkneverk med inställbara slutlägen. Inställningsområdet mellan det övre och det undre slutläget omfattar 38 varv och är därmed även lämpligt för mycket höga dukar. Drivanordningen och frånkopplingen är inte mekaniskt sammankopplade. Detta innebär att belastningar på drivanordningen inte överförs till slutfrånkopplingen. Båda slutlägen kan ställas in med en enda knapp vid motorhuvudet.

Användningsområde

SOLIDline Touch kan användas inom alla områden för klassiskt solskydd. Ideala användningsområden är:

- ▶ **jalusimotorer till utanpåliggande och infällda kassetter samt till kassetter i nybyggen**
- ▶ **fasad- och vertikalkassiser, markisoletter**
- ▶ **öppna vikarms- och halvkassettkassiser**

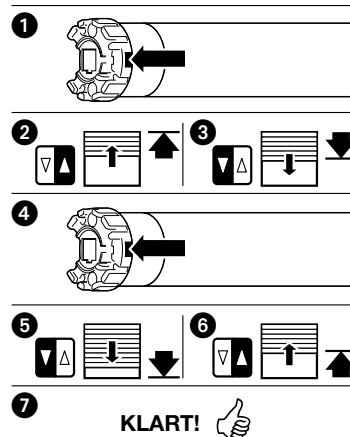
Inbrottskydd

I kombination med GEIGER-öppnings-spärrar erbjuder **SOLIDline Touch** en hög grad av säkerhet. Slutlägena kan utan vidare ställas in om öppnings-spärrar har monterats (Obs! Vridmomentet kopplas inte ifrån automatiskt).

Lära in slutlägen

Slutlägen kan läras in mycket snabbt och utföras i en valfri följd:

- 1 Kör duken till ett mellanläge. Tryck in inställningsknappen på motorhuvudet djupt.
- 2 Kör duken till det övre slutläget.
- 3 Kör duken till ett mellanläge igen (min. 1 varv eller 5 sekunder från 1:a slutläget).
- 4 Tryck in knappen djupt igen.
- 5 Kör till det undre slutläget.
- 6 Kör duken till ett mellanläge igen.
- 7 Klart!



Varken specialverktyg eller inställningskablar behövs för att ta **SOLIDline Touch** i drift. En skruvmejsel eller en kulspetspenna är tillräckligt.

För en effektiv tillverkning av solskyddsanläggningar kan det övre slutläget förinställas i er fabrik. Slutläget kan när som helst ställas in eller ändras.

Motorserie SOLIDline

GEIGER-SOLIDline-motorer har utvecklats speciellt för de särskilda behoven som ställs inom solskyddsindustrin och av hantverkare. Motorn kännetecknas av:

- ▶ låga bulleremissioner och extremt stabil drift
- ▶ låg strömförbrukning och därmed lägre driftskostnader
- ▶ lång livslängd och hög tillförlitlighet

SOLIDline-motorhuvud

För alla motorer i serien **SOLIDline Touch** finns fyra olika motorhuvud:

- Det extremt smala **KS**-motorhuvudet av plast är optimalt anpassat till alla GEIGER-monteringssystem och medger en snabb och komfortabel montering och demontering vid trånga utrymmen.
- Med det extremt smäckra **COM**-motorhuvudet kan dukens bredd vid screens samt fasadmarkiser optimeras. Därmed kan designen av solskydds anläggningen utformas oberoende av drivanordningen. Ljusöppningar kan minimeras eller – som vid ZIP-screens – undvikas komplett.
- De båda motorhuvudena **SIC** och **SOC** är optimerade för montering med de konventionella monteringsystemen för spärrpinnar (**SIC**) eller för stjärnform (**SOC**). Dessa kan användas universellt särskilt inom jalousitekniken, utan att man behöver avstå från konventionella monteringsystem.



Ställ in utan specialverktyg



SOLIDline-KS



SOLIDline-COM

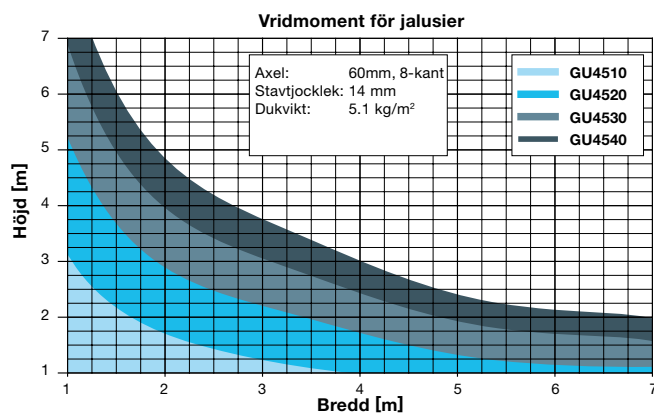
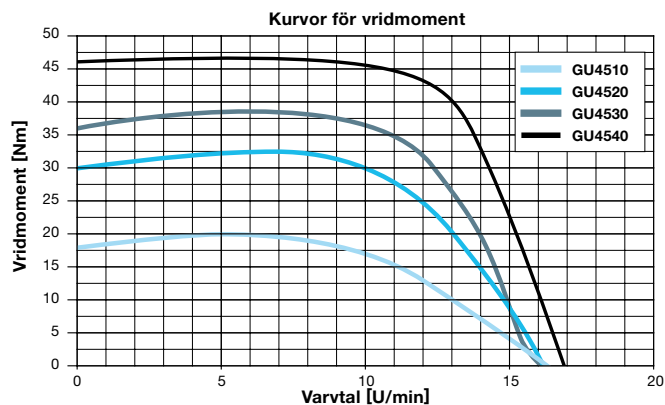


SOLIDline-SIC



SOLIDline-SOC

Tekniska data



Tekniska data för rörmotor SOLIDline (GU45..)

	GU4510	GU4520	GU4530	GU4540
Spänning	230 V~/50 Hz	230 V~/50 Hz	230 V~/50 Hz	230 V~/50 Hz
Ström	0,47 A	0,63 A	0,8 A	1,0 A
Cos Phi (cosφ)	>0,95	>0,95	>0,95	>0,95
Inkopplingsström (faktor)	x 1,2	x 1,2	x 1,2	x 1,2
Effekt	105 W	140 W	180 W	220 W
Vridmoment	10 Nm	20 Nm	30 Nm	40 Nm
Varvtal	16 1/min	16 1/min	16 1/min	16 1/min
Kapslingsklass	IP 44	IP 44	IP 44	IP 44
Total längd ¹⁾	515,5 mm	545,5 mm	565,5 mm	585,5 mm
Driftslag	S2 4 min	S2 5 min	S2 4 min	S2 4 min
Diameter	45 mm	45 mm	45 mm	45 mm
Vikt	ca. 1,9 kg	ca. 2,2 kg	ca. 2,4 kg	ca. 2,7 kg

¹⁾ SOLIDline-KS: +1 mm / SOLIDline-COM und -SIC + 4,5 mm / SOLIDline-SOC: + 4 mm

Med reservation för tekniska ändringar



Namnet GEIGER Antriebstechnik är världskänt för innovativa lösningar med drivanordningar för solskydd.

Med våra över 300 anställda är vi idag en av de ledande producenterna av mekaniska och elektriska drivanordningar för jalousier, markiser och persienner.

I vår egenskap som ett renommerat och medelstort företag levererar vi drivanordningar för solskydd över hela världen.



Gerhard Geiger GmbH & Co. KG

Schleifmühle 6

D-74321 Bietigheim-Bissingen

Telefon +49 (0) 71 42 / 938-300 (försäljning)

Fax +49 (0) 71 42 / 938-230

www.geiger-antriebstechnik.de

info@geiger-antriebstechnik.de