



GEIGER SYSTEM INline

Produktdatenblatt



Inhaltsverzeichnis

| | |
|--|---|
| Einführung | 1 |
| Das System im Überblick | 1 |
| Antrieb GSI56..r | 2 |
| Durchführungen GSI2.. | 2 |
| Winkelgetriebe GSI1.. für Raffstoren | 3 |
| Winkelgetriebe GSI150 für den textilen Sonnenschutz | 3 |
| Getriebeaufnahmen für Winkelgetriebe GSI150 | 4 |

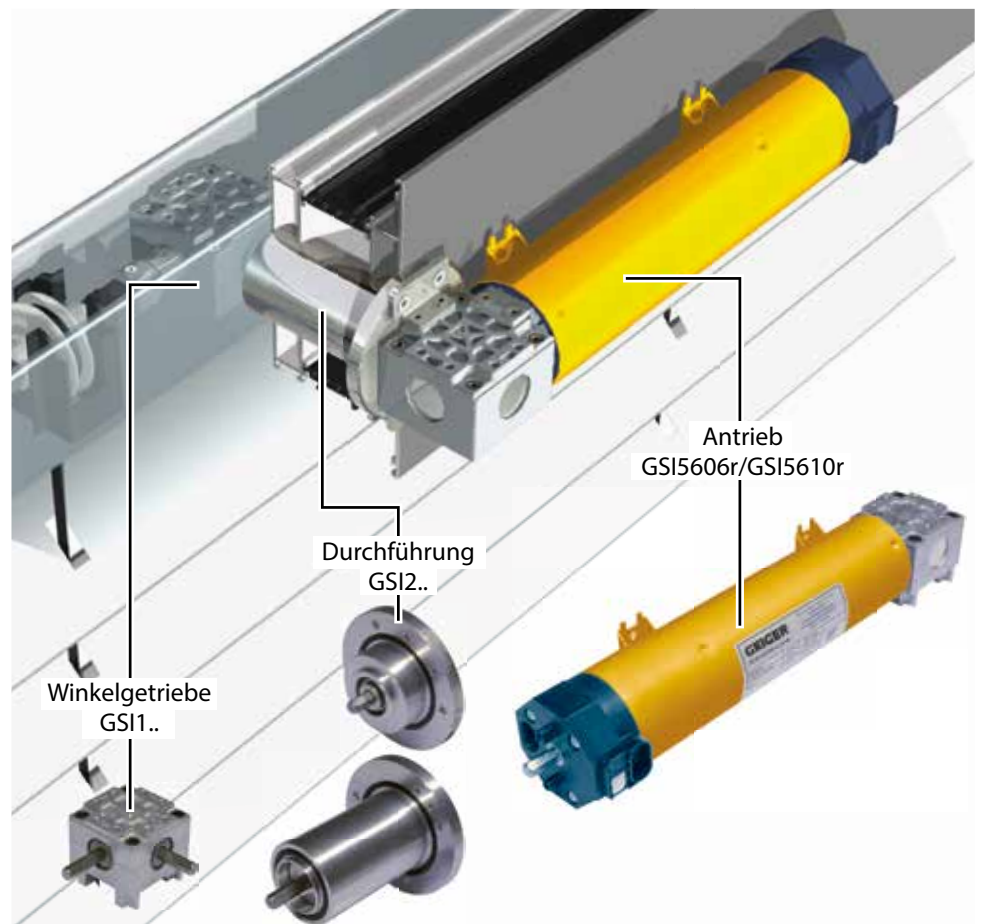
ANTRIEBSSYSTEM FÜR GESCHLOSSENE FASSADEN

Einführung

Das System GSI (Geiger System INline) wurde entwickelt, um den Sonnenschutzantrieb außerhalb der Fassade, im Speziellen außerhalb der geschlossenen Fassade (CCF closed cavity facade), anzubringen.

Der Anbringungsort ist aufgrund der Umgebungsbedingungen und wegen der Wartungsfreundlichkeit vielfach gefordert. In der Fassade werden nur Komponenten eingesetzt, die auch für diese Anforderung getestet wurden.

Das System im Überblick



Antrieb GSI56..r

Als Grundkomponente des GSI-Baukastens dienen die millionenfach bewährten Antriebsmodule des GJ56-Antriebs. Der GSI5606r und der GSI5610r sind geräuschreduzierte Antriebe mit mechanischer Endabschaltung. Das Planetengetriebe und die Bremse wurden auf die speziellen Anforderungen der Fassade angepasst.

Das Winkelgetriebe GSI1.. wird direkt an den Antrieb adaptiert (die Anbringung - Anbaulage - ist im Raster von 90° wählbar). So entsteht eine kompakte, spielreduzierte Einheit ohne zusätzliche Kupplungselemente. Mit zwei L-Winkel kann der Antrieb direkt an die Fassade angeflanscht oder mit einer der Durchführungen (GSI2..) verbunden werden.



Technische Daten GSI-Antrieb (GSI56..r mit mechanischer Endabschaltung)

| | GSI5606r | GSI5610r | |
|-------------------------|------------------------------------|------------------------------------|--|
| Spannung | 230 V~/50 Hz | 230 V~/50 Hz | |
| Strom | 0,40 A | 0,60 A | |
| Cos Phi (cosφ) | > 0,95 | > 0,95 | |
| Einschaltstrom (Faktor) | x 1,2 | x 1,2 | |
| Leistung | 90 W | 135 W | |
| Drehmoment | 06 Nm | 10 Nm | |
| Drehzahl | 26 1/min | 26 1/min | |
| Schutzart | IP 54 | IP 54 | |
| Endabschalterbereich | 80 Umdr. | 80 Umdr. | |
| Betriebsart | S2 6 min | S2 4 min | |
| Gesamtlänge | 315 mm (inkl. dem Wellenüberstand) | 320 mm (inkl. dem Wellenüberstand) | |
| Durchmesser | 55 mm | 55 mm | |
| Gewicht | ca. 2,00 kg (inkl. Getriebe) | ca. 2,10 kg (inkl. Getriebe) | |



Durchführungen GSI2..

Bei den Durchführungselementen der GSI-Baureihe handelt es sich um sehr leichtgängige Dichtungselemente, die von außen an das Fassadenelement angebracht werden. Alle Durchführungen besitzen die gleichen auf Dichtheit geprüften Dichtelemente.

Die Durchführungen sind so ausgebildet, dass der Antrieb ohne zusätzliche Kupplungselement adaptieren werden kann. So entsteht aus Durchführung und Antrieb eine abgestimmte Gesamteinheit mit exakter Fluchtung.

Das Durchführungssystem GSI2.. ist konstruktiv so ausgeführt, dass die Durchdringungstiefe für unterschiedliche Kavitäten skalierbar (werksseitig) bestellt werden kann.

Die Dichtungselemente sind bei Zugänglichkeit von außen austauschbar.



| Art-Nr. | GSI200 | GSI201 | GSI202 (axial) |
|---------------------|---------------------------------------|--|--|
| Durchdringungstiefe | 16 mm Durchdringung für ein Profil | 73 mm Durchdringung für zwei Profile mit 73 mm | 16 mm Durchdringung für ein Profil |
| Eingang/Abgang | 7 mm 6-Kant-Stab | 7 mm 6-Kant-Stab | 7 mm 6-Kant-Stab |
| Lagerung | Eigengelagert | Eigengelagert | Eigengelagert |
| Dichtigkeit | 100% auf Dichtheit geprüft | 100% auf Dichtheit geprüft | 100% auf Dichtheit geprüft |
| Dichtungen | 1-fach gedichtet (an einem Profil) | 2-fach gedichtet (an zwei Profilen) | 1-fach gedichtet (an einem Profil) |
| Option | - | - | keine Befestigungsbohrungen für Antrieb GSI56.. |

Winkelgetriebe GSI1.. für Raffstoren

Die Winkelgetriebe GSI1.. haben eine Untersetzung von 1:1 und erlauben den rechtwinkligen Eintrieb in die Fassade. Die laufruhigen Kegelradgetriebe zeichnen sich durch eine erprobte Lebensdauer von > 10.000 Zyklen aus, welche bei einem Drehmoment von permanent 10 Nm durchgeführt wurden. Die Varianten unterscheiden sich durch ihre Bauform und die Anzahl der verwendeten Lager.

Die Getriebe können, mit der passenden Achshöhe, für die Oberkästen aller gängigen Sonnenschutzhersteller bestellt werden (fluchtender Abtrieb zur Wickel-/Wendewelle). Die Montage im Oberkasten erfolgt über vier Verschraubungen an den Getriebefüßen.



| Art-Nr. | GSI100 | GSI101 | GSI102 | GSI103 | GSI104 | GSI105 |
|---|---|---|---|---|---|---|
| Schmierung | Sonderfett | Sonderfett | Sonderfett | Sonderfett | Sonderfett | Sonderfett |
| Achshöhe | 30 mm | 30 mm | 30 mm | 30 mm | 30 mm | 30 mm |
| Lage des Abtriebs (vom Eintrieb gesehen) | rechts | links | rechts | links | rechts und links | links und rechts |
| Drehrichtung | Eintrieb CW ¹⁾ (rechts) Abtrieb CCW ²⁾ (links) | Eintrieb CW ¹⁾ (rechts) Abtrieb CCW ²⁾ (links) | Eintrieb CW ¹⁾ (rechts) Abtrieb CCW ²⁾ (links) | Eintrieb CW ¹⁾ (rechts) Abtrieb CCW ²⁾ (links) | Eintrieb CW ¹⁾ (rechts) Abtrieb CCW ²⁾ (links/RW ³⁾) | Eintrieb CW ¹⁾ (rechts) Abtrieb CW ¹⁾ (rechts/RW ³⁾) |
| Lagerung des Eintriebs | Kugellager/ Gleitlager | Kugellager/ Gleitlager | Kugellager/ Kugellager | Kugellager/ Kugellager | Kugellager/ Kugellager | Kugellager/ Kugellager |
| Lagerung des Abtriebs | Kugellager/ Gleitlager | Kugellager/ Gleitlager | Kugellager/ Gleitlager | Kugellager/ Gleitlager | Kugellager/ Gleitlager | Kugellager/ Gleitlager |

¹⁾ CW (clockwise): im Uhrzeigersinn

²⁾ CCW (contra clockwise): entgegen dem Uhrzeigersinn

³⁾ RW: rechter Wellenabgang

Winkelgetriebe GSI150 für den textilen Sonnenschutz

Das Winkelgetriebe hat eine Untersetzung von 1:1 und erlaubt einen rechtwinkligen Eintrieb in die Fassade. Das laufruhige Kegelradgetriebe zeichnet sich durch eine erprobte Lebensdauer von < 10.000 Zyklen aus, welche bei einem Drehmoment von permanent 10 Nm durchgeführt wurden. Durch die schmale Bauform kann der Abstand von Pfosten zu textilem Sonnenschutz extrem gering gehalten werden. Dies ermöglicht dezente Konstruktionen, die einen seitlichen Lichteinfall verhindern.

Das Getriebe ist mit einem Tuchwellenmitnehmer (DM) 78 mm ausgestattet. Andere Tuchwellenmitnehmer können auf Anfrage bei entsprechenden Abnahmemengen eingesetzt werden. Der Mindestdurchmesser ist 63 mm.

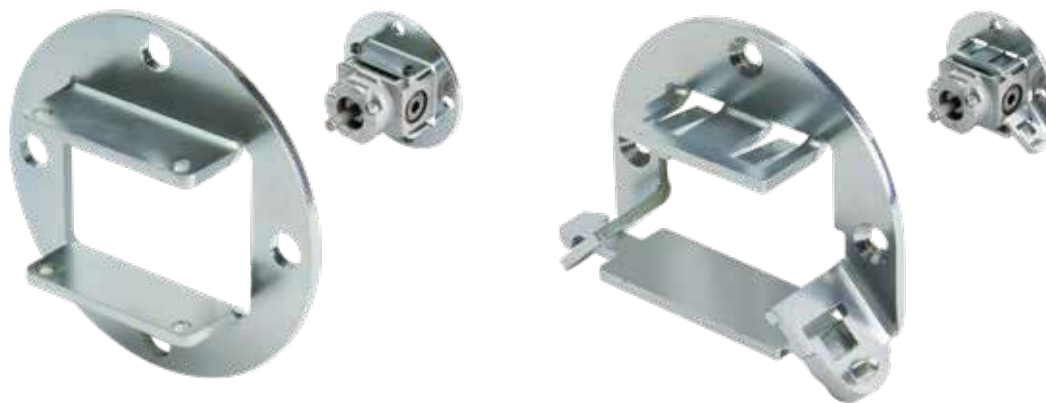
Es können wahlweise 2 unterschiedliche Getriebeaufnahmen verwendet werden.



| Art-Nr. | GSI150 |
|---|--------------|
| Schmierung | Sonderfett |
| Lage des Abtriebs (vom Eintrieb gesehen) | links/rechts |
| Lagerung des Eintriebs | Kugellager |
| Lagerung des Abtriebs | Kugellager |

Zum exakten Drehmomentauslegung des Systems ist eine Beratung durch unsere Konstrukteure notwendig.

Getriebeaufnahmen für Winkelgetriebe GSI150



Der Name Geiger Antriebstechnik steht weltweit für innovative Antriebslösungen im Bereich Sonnenschutz.

Wir sind heute mit über 320 Mitarbeitern einer der führenden Hersteller von mechanischen und elektrischen Antrieben für Jalousien, Markisen und Rollläden.

Als renommiertes, mittelständisches Unternehmen bieten wir der ganzen Welt Antriebskomponenten für den Sonnenschutz.