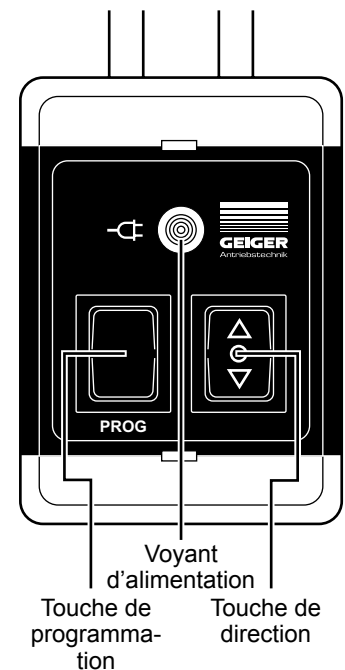


Interrupteur de réglage

M56F154

Notice de réglage



Déclaration de conformité

Les déclarations de conformité actuelles sont disponibles sur notre site www.geiger.de

Recyclage

Recyclage des matériaux d'emballage

Les matériaux d'emballage sont des matières premières et donc réutilisables. Dans l'intérêt de la protection de l'environnement, veuillez adopter les méthodes de collecte sélective conformément aux prescriptions en vigueur dans votre pays.

Recyclage des appareils électriques et électroniques

Ni les appareils électroniques ni les batteries ne doivent être jetés avec les ordures ménagères. Informez-vous sur les systèmes de recyclage ou de mise au rebut prévus par les règlements en vigueur dans votre pays.

Interrupteur de réglage ...

... pour SOLIDline Easy (GU45..E01).

FR

Connexion de l'interrupteur de réglage

Les réglages s'effectuent au moyen de l'interrupteur de réglage M56F152/M56F153/M56F154.
En cas de besoin, utiliser le câble d'adaptation avec les bornes de service M56B265.

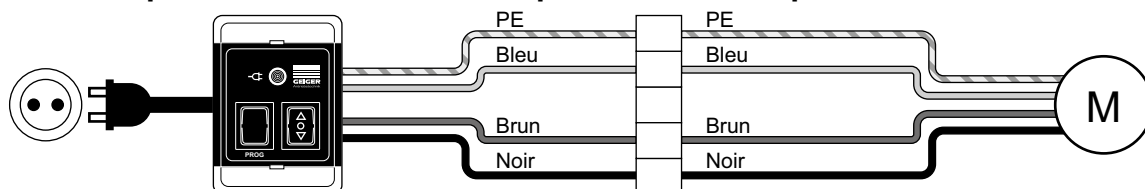


Les travaux avec les bornes de service ne doivent être effectués que par un électricien qualifié.



Information: La clé de programmation correspond à l'opération simultanée des touches « montée » et « descente ».

Connexion pour les moteurs mécaniques et électroniques



CONSIGNE DE SÉCURITÉ : AVANT D'OUVRIR LE BOÎTIER, METTRE L'APPAREIL HORS TENSION. L'APPAREIL NE DOIT ÊTRE OUVERT QUE PAR UN ÉLECTRICIEN QUALIFIÉ.

Moteur GEIGER SOLIDline Easy



Remarque : veuillez-vous référer aux instructions d'utilisation des moteurs pour effectuer le réglage des fins de course et la modification des niveaux de force de fermeture.

FR

Pour toutes questions techniques veuillez nous contacter au :
+49 (0) 7142 938-333.

GEIGER

PARTENAIRE DU SOLEIL

Gerhard Geiger GmbH & Co. KG
Schleifmühle 6

D-74321 Bietigheim-Bissingen

Téléphone : +49 (0) 7142 938-0

Téléfax : +49 (0) 7142 938-230

E-Mail : info@geiger.de

Internet : www.geiger.de

