



GEIGER Treuils à vis sans fin 421F...

Fiche produit



Table des matières

Treuils à vis sans fin 5,33:1 avec fin de course.....	2
Treuils à vis sans fin 8:1 avec fin de course	3
Treuils à vis sans fin 5,33:1	4
Treuils à vis sans fin 8:1	4



Treuils à vis sans fin 421F... – treuils à vis sans fin variables de conception robuste

Treuils à vis sans fin variables pour utilisation dans les volets roulants, les screens ou les petits systèmes de stores ou de volants.

La conception solide en 3 formes de boîtier peut être commandée avec ou sans fin de course. Différentes couleurs ainsi que des versions avec rallonge, cardan monté, système de manivelle enfichable, anneau en zinc ou plastique ou encore adaptateur carré de 8 mm sont disponibles sur demande.

421F5.. | Treuils à vis sans fin 5,33:1 avec fin de course

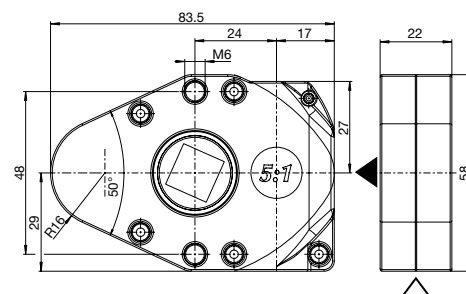
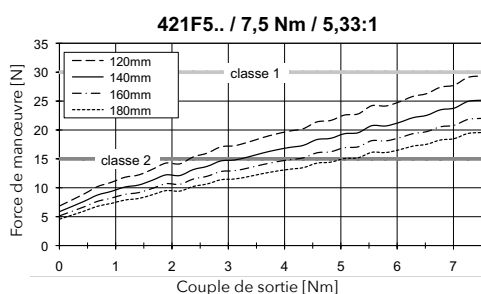
Couple de sortie maxi	7,5 Nm
Démultiplication	5,33:1
Rendement	0,40

Caractéristiques

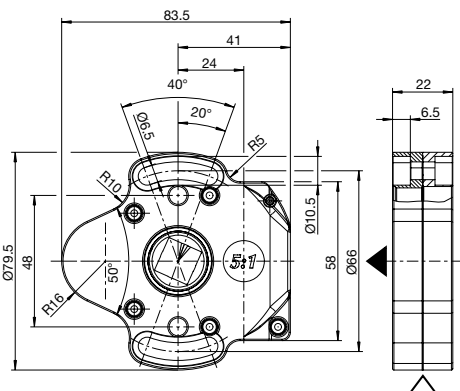
- Avec fin de course
- Boîtier en zamac moulé sous pression, roue tangente en acier
- Profil intérieur traversant à la manœuvre et à la sortie
- Disponible en trois formes de boîtier différentes

Remarques

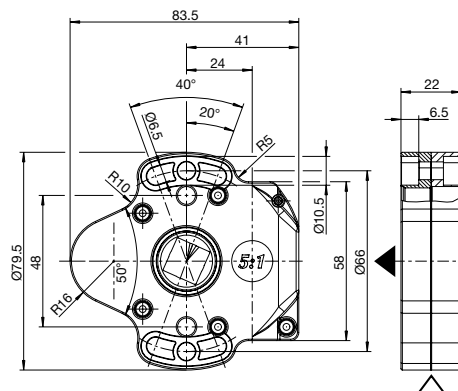
- Versions couleurs sur demande
- Modèles avec rallonges. cardan monté, système de manivelle enfichable, anneaux plastique ou zamac ou adaptateur carré de 8 mm



Forme du boîtier A (TK 48 mm)



Forme du boîtier B (TK 66 mm)



Forme du boîtier C (TK 66 mm avec fixation)

Options pour treuils à vis sans fin 5,33:1 avec fin de course

Manœuvre	○ 6 mm et ○ 7 mm, profil intérieur traversant
Sortie	○ ou ⊗ 13 mm et ⊗ 16 mm, profil intérieur traversant
Diamètre du cercle de référence	48 mm, 66 mm et 66 mm avec fixation
Couleurs	Brut ou thermolaqué

Forme du boîtier A

Réf.	Manœuvre △	Sortie ▲
421F556	○ 6 mm	⊗ 16 mm
421F557	○ 7 mm	⊗ 16 mm
421F558	○ 7 mm	○ 13 mm
421F559	○ 6 mm	○ 13 mm

Forme du boîtier B

Réf.	Manœuvre △	Sortie ▲
421F552	○ 6 mm	⊗ 16 mm
421F553	○ 7 mm	⊗ 16 mm
421F554	○ 7 mm	○ 13 mm

Forme du boîtier C

Réf.	Manœuvre △	Sortie ▲
421F561	○ 6 mm	⊗ 16 mm
421F562	○ 7 mm	⊗ 16 mm
421F563	○ 7 mm	○ 13 mm
421F564	○ 6 mm	○ 13 mm

421F8.. | Treuils à vis sans fin 8:1 avec fin de course

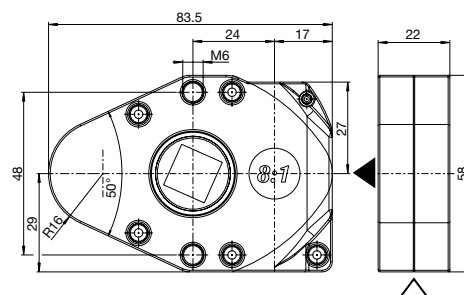
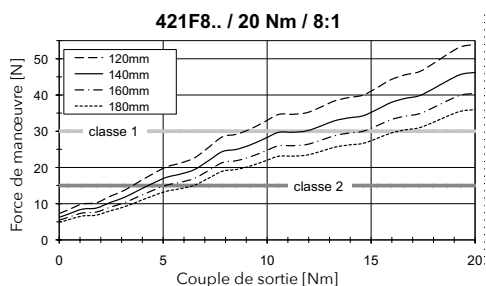
Couple de sortie maxi	20 Nm
Démultiplication	8:1
Rendement	0,39

Caractéristiques

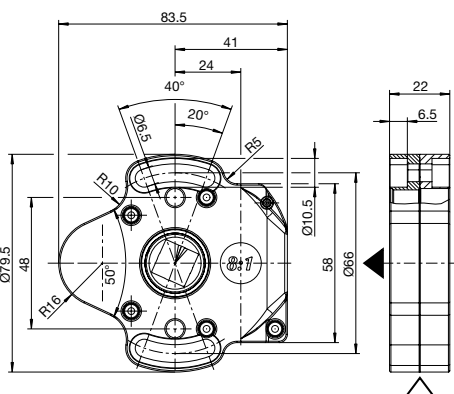
- Avec fin de course
- Boîtier en zamac moulé sous pression, roue tangente en acier
- Profil intérieur traversant à la manœuvre et à la sortie
- Disponible en trois formes de boîtier différente
- Testé selon DIN EN 14201

Remarques

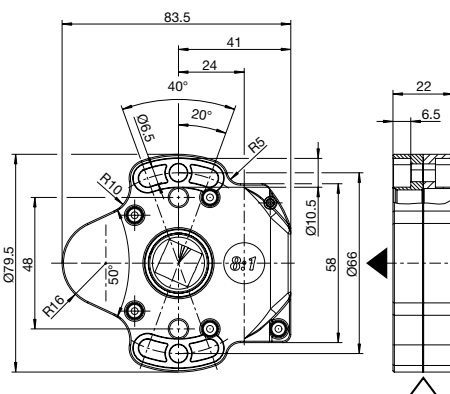
- Versions couleurs sur demande
- Modèles avec rallonges. cardan monté, système de manivelle enfichable, anneaux plastique ou zamac ou adaptateur carré de 8 mm



Forme du boîtier A (TK 48 mm)



Forme du boîtier B (TK 66 mm)



Forme du boîtier C (TK 66 mm avec fixation)

Options pour treuils à vis sans fin 8:1 avec fin de course

Manœuvre	⊙ 6 mm et ⊙ 7 mm, profil intérieur traversant
Sortie	⊙ ou ⊙ 13 mm et ⊙ 16 mm, profil intérieur traversant
Diamètre du cercle de référence	48 mm, 66 mm et 66 mm avec fixation
Couleurs	Brut ou thermolaqué

Forme du boîtier A

Réf.	Manœuvre △	Sortie ▲
421F855	⊙ 6 mm	⊙ 16 mm
421F856	⊙ 7 mm	⊙ 16 mm
421F857	⊙ 7 mm	⊙ 13 mm
421F861	⊙ 6 mm	⊙ 13 mm

Forme du boîtier B

Réf.	Manœuvre △	Sortie ▲
421F851	⊙ 6 mm	⊙ 16 mm
421F853	⊙ 7 mm	⊙ 13 mm

Forme du boîtier C

Réf.	Manœuvre △	Sortie ▲
421F862	⊙ 6 mm	⊙ 16 mm
421F863	⊙ 7 mm	⊙ 16 mm
421F864	⊙ 7 mm	⊙ 13 mm
421F865	⊙ 6 mm	⊙ 13 mm

421F5.. | Treuils à vis sans fin 5,33:1

Couple de sortie maxi	7,5 Nm
Démultiplication	5,33:1
Rendement	0,40

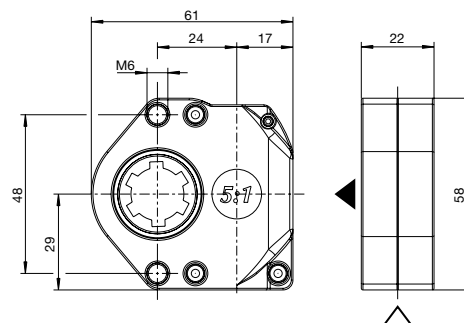
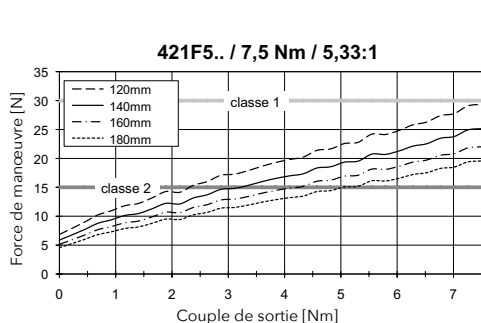


Caractéristiques

- Sans fin de course
- Boîtier et roue tangente en zamac moulé sous pression
- Profil intérieur traversant à la manœuvre et à la sortie

Remarques

- Versions couleurs sur demande
- Modèles avec rallonges. cardan monté, système de manivelle enfichable, anneaux plastique ou zamac ou adaptateur carré de 8 mm



Réf.	Manœuvre Δ	Sortie \blacktriangle
421F504	6 mm	13 mm
421F542	7 mm	13 mm
421F544	6 mm	16 mm
421F546	7 mm	16 mm

421F8.. | Treuils à vis sans fin 8:1

Couple de sortie maxi	20 Nm
Démultiplication	8:1
Rendement	0,39

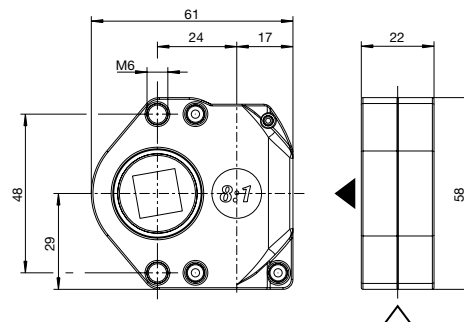
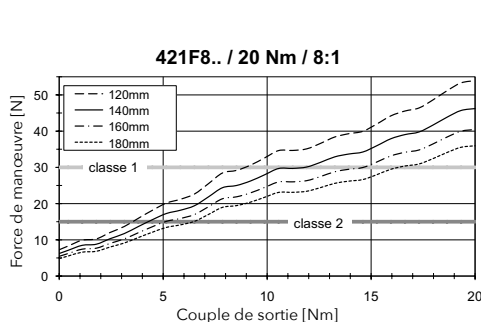


Caractéristiques

- Sans fin de course
- Boîtier en zamac moulé sous pression
- Vis et roue en acier
- Profil intérieur traversant à la manœuvre et à la sortie
- Testé selon DIN EN 14201

Remarques

- Versions couleurs sur demande
- Modèles avec rallonges. cardan monté, système de manivelle enfichable, anneaux plastique ou zamac ou adaptateur carré de 8 mm



Réf.	Manœuvre Δ	Sortie \blacktriangle
421F892	7 mm	10 mm
421F804	6 mm	13 mm
421F842	7 mm	13 mm