



GEIGER Schneckengetriebe 421F...

Produktdatenblatt



Inhaltsverzeichnis

Schneckengetriebe 5,33:1 mit Endanschlag	2
Schneckengetriebe 8:1 mit Endanschlag	3
Schneckengetriebe 5,33:1	4
Schneckengetriebe 8:1	4



Schneckengetriebe 421F... – variables Schneckengetriebe in stabiler Ausführung

Variables Schneckengetriebe für den Einsatz in Rollläden, Screens oder kleinen Markisenanlagen bzw. Volants.

Die stabile Ausführung in 3 Gehäuseformen ist mit und ohne Endanschlag bestellbar. Verschiedene Farben sowie Ausführungen mit Verlängerung, montiertem Kreuzgelenk, steckbarem Kurbel-System, Zink- oder Kunststofföse oder 8 mm-4-Kant-Adapter sind auf Anfrage verfügbar.

421F5.. | Schneckengetriebe 5,33:1 mit Endanschlag

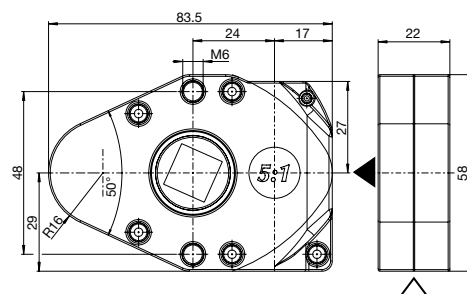
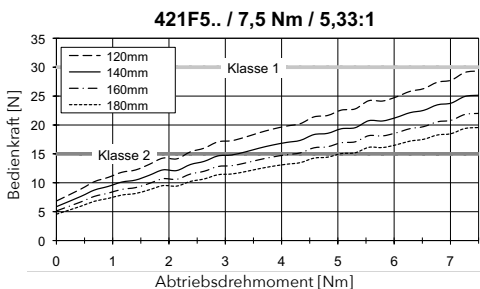
max. Abtriebsdrehmoment	7,5 Nm
Untersetzung	5,33:1
Wirkungsgrad	0,40

Merkmale

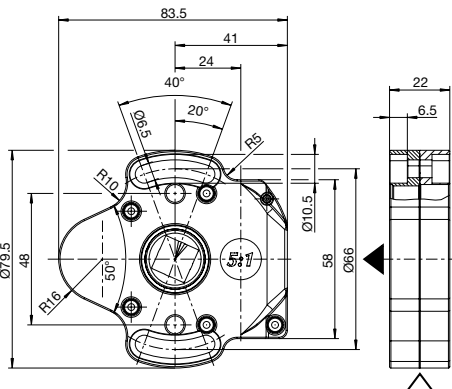
- Mit Endanschlag (AB)
- Gehäuse aus Zinkdruckguß, Schneckenrad aus Stahl
- Durchgehendes Innenprofil am Antrieb und Abtrieb
- In drei unterschiedlichen Gehäuseformen lieferbar

Hinweis

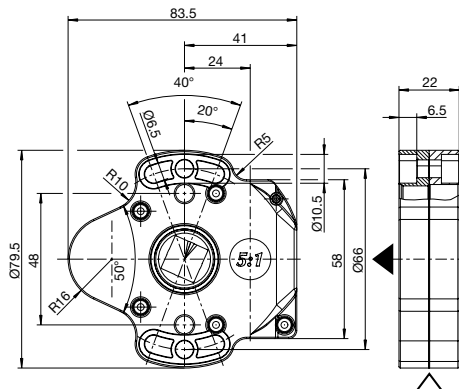
- Farbige Ausführungen auf Anfrage
- Ausführungen mit Verlängerung, montiertem Kreuzgelenk, steckbarem Kurbelsystem, Zink- oder Kunststofföse oder 8 mm-4-Kant-Adapter auf Anfrage



Gehäuseform A (TK 48 mm)



Gehäuseform B (TK 66 mm)



Gehäuseform C (TK 66 mm mit Fixierung)

Optionen für Schneckengetriebe 5,33:1 mit Endanschlag

Antrieb	6 mm und 7 mm, durchgehendes Innenprofil
Abtrieb	13 mm und 16 mm, durchgehendes Innenprofil
Teilkreis-Ø	48 mm, 66 mm und 66 mm mit Fixierung
Farben	Blank oder pulverbeschichtet

Gehäuseform A

Art.-Nr.	Antrieb \triangle	Abtrieb \blacktriangle
421F556	6 mm	16 mm
421F557	7 mm	16 mm
421F558	7 mm	13 mm
421F559	6 mm	13 mm

Gehäuseform B

Art.-Nr.	Antrieb \triangle	Abtrieb \blacktriangle
421F552	6 mm	16 mm
421F553	7 mm	16 mm
421F554	7 mm	13 mm

Gehäuseform C

Art.-Nr.	Antrieb \triangle	Abtrieb \blacktriangle
421F561	6 mm	16 mm
421F562	7 mm	16 mm
421F563	7 mm	13 mm
421F564	6 mm	13 mm

421F8.. | Schneckengetriebe 8:1 mit Endanschlag

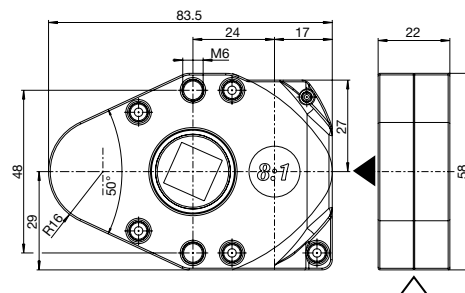
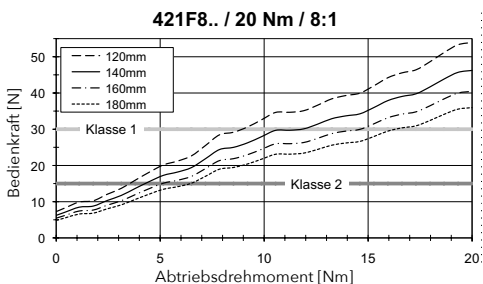
max. Abtriebsdrehmoment	20 Nm
Untersetzung	8:1
Wirkungsgrad	0,39

Merkmale

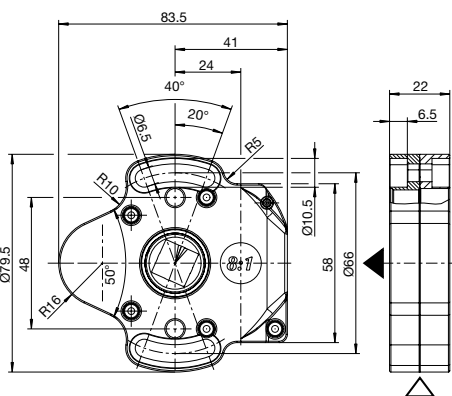
- Mit Endanschlag (AB)
- Gehäuse aus Zinkdruckguß, Schneckenrad aus Stahl
- Durchgehendes Innenprofil am Antrieb und Abtrieb
- In drei unterschiedlichen Gehäuseformen lieferbar
- Geprüft in Anlehnung an DIN EN 14201

Hinweis

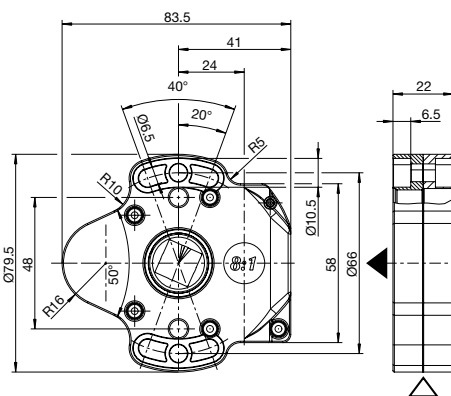
- Farbige Ausführungen auf Anfrage
- Ausführungen mit Verlängerung, montiertem Kreuzgelenk, steckbarem Kurbelsystem, Zink- oder Kunststofföse oder 8 mm-4-Kant-Adapter auf Anfrage



Gehäuseform A (TK 48 mm)



Gehäuseform B (TK 66 mm)



Gehäuseform C (TK 66 mm mit Fixierung)

Optionen für Schneckengetriebe 8:1 mit Endanschlag

Antrieb	☐ 6 mm und ○ 7 mm, durchgehendes Innenprofil
Abtrieb	☐ oder ☛ 13 mm und ☛ 16 mm, durchgehendes Innenprofil
Teilkreis-Ø	48 mm, 66 mm und 66 mm mit Fixierung
Farben	Blank oder pulverbeschichtet

Gehäuseform A

Art.-Nr.	Antrieb △	Abtrieb ▲
421F855	☐ 6 mm	☛ 16 mm
421F856	○ 7 mm	☛ 16 mm
421F857	○ 7 mm	☐ 13 mm
421F861	☐ 6 mm	☐ 13 mm

Gehäuseform B

Art.-Nr.	Antrieb △	Abtrieb ▲
421F851	☐ 6 mm	☛ 16 mm
421F853	○ 7 mm	☐ 13 mm

Gehäuseform C

Art.-Nr.	Antrieb △	Abtrieb ▲
421F862	☐ 6 mm	☛ 16 mm
421F863	○ 7 mm	☛ 16 mm
421F864	○ 7 mm	☐ 13 mm
421F865	☐ 6 mm	☐ 13 mm

421F5.. | Schneckengetriebe 5,33:1

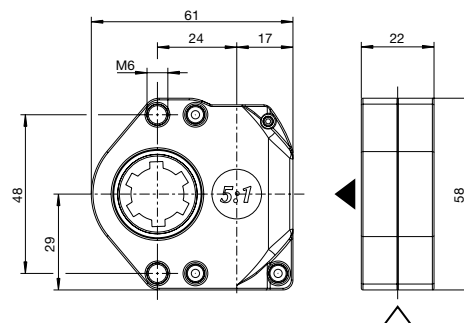
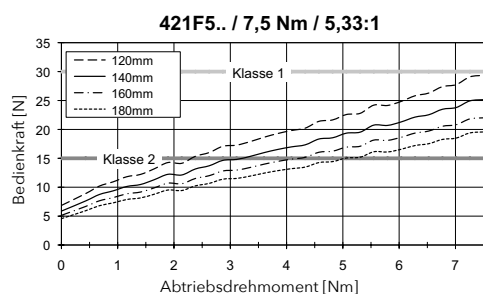
max. Abtriebsdrehmoment	7,5 Nm
Untersetzung	5,33:1
Wirkungsgrad	0,40

Merkmale

- Ohne Endanschlag (AB)
- Gehäuse und Schneckenrad aus Zinkdruckguß
- Durchgehendes Innenprofil am Antrieb und Abtrieb

Hinweis

- Farbige Ausführungen auf Anfrage
- Ausführungen mit Verlängerung, montiertem Kreuzgelenk, steckbarem Kurbelsystem, Zink- oder Kunststofföse oder 8 mm-4-Kant-Adapter auf Anfrage



Art.-Nr.	Antrieb \triangle	Abtrieb \blacktriangle
421F504	6 mm	13 mm
421F542	7 mm	13 mm
421F544	6 mm	16 mm
421F546	7 mm	16 mm

421F8.. | Schneckengetriebe 8:1

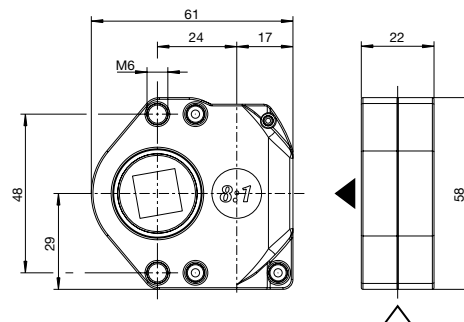
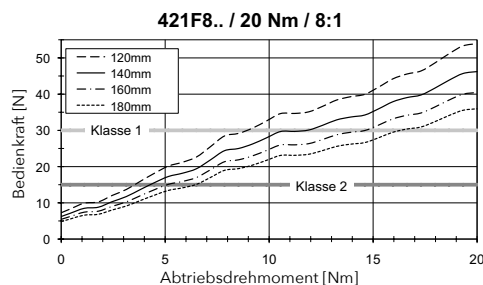
max. Abtriebsdrehmoment	20 Nm
Untersetzung	8:1
Wirkungsgrad	0,39

Merkmale

- Ohne Endanschlag (AB)
- Gehäuse aus Zinkdruckguss
- Schnecke und Schneckenrad aus Stahl
- Durchgehendes Innenprofil am Antrieb und Abtrieb
- Geprüft in Anlehnung an DIN EN 14201

Hinweis

- Farbige Ausführungen auf Anfrage
- Ausführungen mit Verlängerung, montiertem Kreuzgelenk, steckbarem Kurbelsystem, Zink- oder Kunststofföse oder 8 mm-4-Kant-Adapter auf Anfrage



Art.-Nr.	Antrieb \triangle	Abtrieb \blacktriangle
421F892	7 mm	10 mm
421F804	6 mm	13 mm
421F842	7 mm	13 mm