



GEIGER Raffstorengetriebe 434F6..

Produktdatenblatt



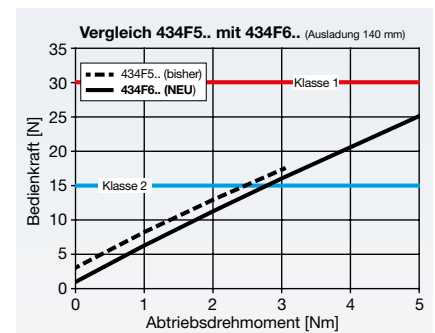
Inhaltsverzeichnis

| | |
|-----------------------------------|---|
| Kunden-Nutzen | 1 |
| Konzeption + Besonderheiten | 3 |
| Technische Daten..... | 3 |



Raffstorengetriebe Baureihe 434F6.. – das Kurbelgetriebe für anspruchsvolle Kunden

Raffstoren sind auf dem Siegeszug rund um die Welt. Die Vorteile der Lamellenstoren im technischen Sonnenschutz setzen sich durch. GEIGER Getriebe sind von Anfang an dabei. Für die gestiegenen Anforderungen in diesem Bereich hat GEIGER die neue Getriebebaureihe 434F6.. entwickelt.



Mit dem neuen Raffstorengetriebe 434F6.. sinkt die Bedienkraft deutlich.

Kunden-Nutzen

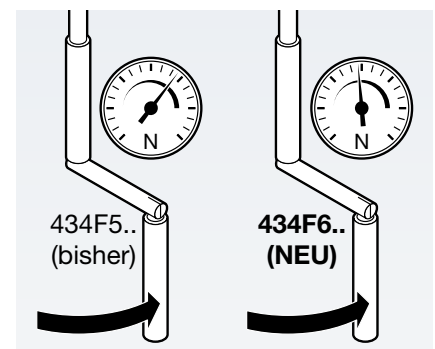
Hoher Bedienkomfort

Wodurch zeichnet sich ein guter Antrieb für Raffstoren aus?

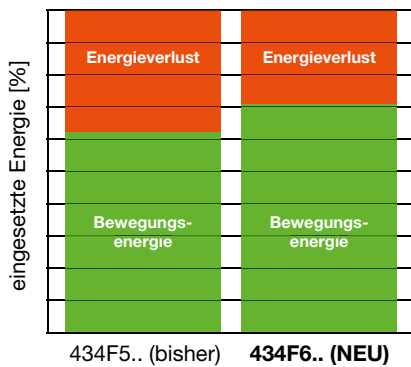
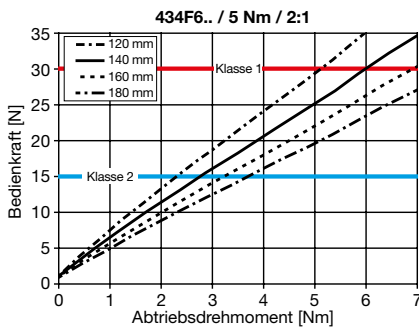
Der Nutzer kann Raffstoren jeder Größe mit **wenig Kraftaufwand** und **wenigen Kurbelumdrehungen** bewegen. Es soll schließlich leichtgängig sein und schnell gehen. GEIGER bietet mit der neuen Baureihe 434F6.. ein außergewöhnlich leichtgängiges Getriebe an. Bei allen Kenngrößen setzt diese Baureihe neue Maßstäbe.

► Die Getriebe der Baureihe 434F6.. sind extrem leichtgängig.

Machen Sie die Probe am Schreibtisch: bewegen Sie ein Getriebe der Baureihe 434F6.. im „Leerlauf“. Vergleichen Sie die Leichtgängigkeit mit dem bisher von Ihnen eingesetzten Getriebe. Der Unterschied ist leicht zu erkennen.



Spürbar weniger Kraftaufwand an der Kurbel notwendig.



Deutlich höherer Wirkungsgrad durch den Einsatz optimierter Bauteile und modernster Werkstoffe.

► **Die Bedienkraft für den Endkunden ist deutlich reduziert.**

Im Vergleich zu den bisher üblichen Antrieben lässt sich das 434F6.. wesentlich leichter bedienen. Bei gleicher Behanggröße wird die Bedienung für Ihre Kunden leichter. Sie können sogar größere Anlagen realisieren, ohne die Bedienkraft für den Nutzer zu erhöhen.

► **Der Wirkungsgrad der Getriebe-Baureihe 434F6.. wurde wesentlich verbessert.**

Im Vergleich zu unserer bisherigen Baureihe 434F5.. wurde durch neue technische Konzeptionen und den Einsatz neuer Werkstoffe der Wirkungsgrad um ca. 15 % gesteigert.

► **Das Getriebe hat einen minimalen Rücklaufweg.**

Wird die Kurbelbewegung beendet, sinkt das Lamellenpaket nur minimal nach unten:

- a. dies gilt bei Raffstorenanlagen aller zulässigen Größen.
- b. dies gilt sowohl bei Erreichen der oberen Endposition als auch an jeder Stelle des Fahrwegs einer Raffstore.

► **Die Außenkontur des Getriebes wurde unverändert belassen.**

Damit ist sichergestellt, dass für unsere Kunden keine Umstellungsaufwendungen entstehen.

Fazit: Außen bleiben wir bei der bewährten und am Markt üblichen Geometrie des Raffstorengetriebes; das Innenleben des Getriebes haben wir jedoch vollständig neu konzipiert. Das 434F6.. von GEIGER ist der Marktführer in der Komfortklasse der Getriebe für Raffstoren.

Hohe Belastbarkeit und Lebensdauer

Die GEIGER Baureihe 434F6.. zeichnet sich durch eine besondere Leistungsdichte aus:

► **Das Getriebe kann mit 5 Nm am Abtrieb belastet werden.**

Sowohl die Verzahnung des Antriebs als auch die Bremse sind auf Belastbarkeit und hohe Lebensdauer ausgelegt. Wir garantieren dies mit einer Herstellererklärung auf 10.000 Zyklen nach Norm DIN EN 14203.

► **Reduzieren Sie Ihre Lagerbestände.**

Mit dem Getriebe 434F6.. benötigen Sie nur noch ein Getriebe für alle Einsatzfälle bis 5 Nm. Der Einsatz von 434F6.. hilft Ihnen, Ihre Lagerhaltungskosten im Griff zu behalten.

► **Das Getriebe hält auch großen Windlasten stand.**

Durch ein neuartiges Bremssystem ist gewährleistet, dass

- a. bei großen Windlasten
- b. bei kontinuierlicher mäßiger Windlast und leichten Ruckbewegungen die Raffstore zuverlässig in ihrer Position gehalten wird.

FAZIT: Neue Techniken im 434F6.. sichern Ihnen hohe Lebensdauer und einen umfassenden Anwendungsbereich. Mit diesem Getriebe reduzieren Sie Reklamationsquoten und Lagerbestände.

Breites Produktsortiment

Bei Renovierungsmaßnahmen und im Ersatzteilgeschäft stoßen Monteure auf zahlreiche Arten von Antriebsachsen (Wendestangenprofile) und viele unterschiedliche Oberkästenprofile. GEIGER bietet Ihnen für alle diese - teilweise vor Jahrzehnten eingebauten Produkte - die richtigen Getriebean- und abtriebsprofile. Wir halten Befestigungssysteme für alle weltweit eingesetzten Raffstorenoberkästen für Sie bereit. Durch die breite Produktpalette von GEIGER benötigen Sie nur noch einen Lieferanten im Bereich Antriebstechnik.

| Antriebs- und Abtriebsprofile | |
|-------------------------------|-----------------|
| Antrieb | Abtrieb |
| 4-kt. 6 mm | 4-kt. 7 mm |
| 4-kt. 8 mm | 4-kt. 12 mm |
| SW 6 mm | SW 6 mm |
| SW 7 mm | SW 7 mm |
| | SW 11 mm |
| | Nutrohr Ø 14 mm |

Alle verfügbaren Antriebs- und Abtriebsprofile sind miteinander kombinierbar.

Konzeption + Besonderheiten

Durchsteckbarkeit

- **Das Antriebsprofil ist durchsteckbar.**
Damit ist mit nur einer Getriebeausführung sowohl bei Links- als auch bei Rechtseinbau die gleiche Drehrichtung an der Kurbel umsetzbar. Lagerkosten werden dadurch aktiv reduziert.
- **Das Abtriebsprofil ist durchgängig.**
Damit ist ein Mitteleinbau mit jedem Getriebe der Baureihe 434F6.. möglich.

Bremssystem

Ein neuartiges Bremssystem garantiert ein sicheres und geräuschloses Bremsen. Die Bremsleistung liegt deutlich über vergleichbaren Produkten am Markt.

Robuste Abtriebswelle

Besonderen Wert haben wir auf eine robuste Abtriebswelle gelegt. Diese Abtriebswelle ist aus hochfestem Kunststoff gefertigt, der trotz Hitze- und Frosteinwirkung auch nach Jahren die Antriebsachse (Wendestange) noch zuverlässig aufnimmt.

GEIGER Kegelaradgetriebe

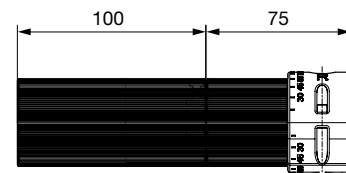
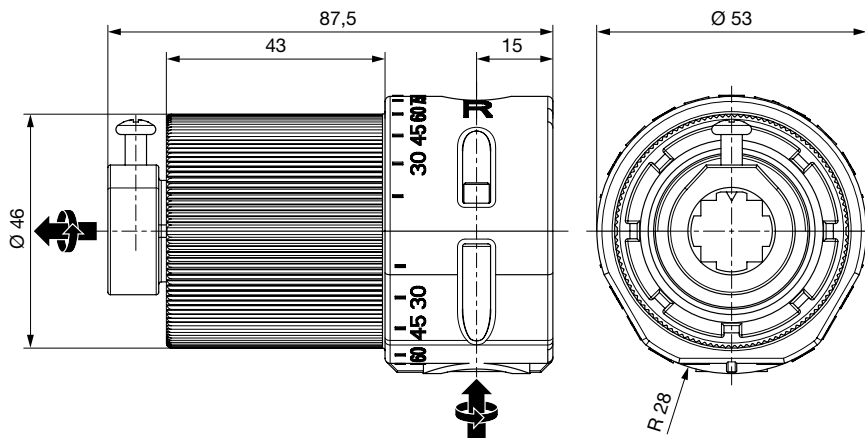
GEIGER ist der Spezialist für Kegelaradgetriebe. Seit Jahrzehnten fertigen wir für die unterschiedlichsten Anwendungen im Sonnenschutz diese Art von Getrieben. Unsere Erfahrung in diesem Bereich sorgt für betriebssichere und lauffähige Getriebe. Verzahnungen und Bremssysteme legen wir nach wie vor selbst aus und fertigen diese im eigenen Haus.



Made by GEIGER

GEIGER setzt auf den Standort Deutschland:
Die GEIGER Baureihe 434F6.. wird wie alle GEIGER Produkte vollständig am Standort Deutschland entwickelt und produziert. Dadurch erreichen wir ein optimales Zusammenspiel von Forschung & Entwicklung, Fertigungsverfahren und Qualitätsmanagement. Unsere Kunden profitieren davon durch ausgereifte Produkte und Sicherheit im Antriebssystem.

Technische Daten



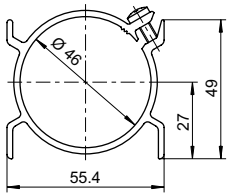
Die Getriebe-Baureihe 434F6.. ist auch mit einer Gehäuseverlängerung (434E690) lieferbar. Diese ermöglicht die Positionierung des Getriebes außerhalb der Kopfschiene.

Vergleich der bisherigen Baureihe 434F5.. mit der neuen Baureihe 434F6..:

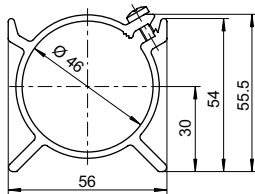
| | 434F5.. (bisher) | 434F6.. (NEU) |
|--------------------------------|------------------|-----------------------------|
| Außenkontur | Identisch | Identisch, keine Änderungen |
| Max. Abtriebsdrehmoment | 3 Nm | 5 Nm |
| Untersetzung | 2:1 | 2:1 |
| Wirkungsgrad | 0,62 | 0,71 |

Getriebehalter aus Aluminium

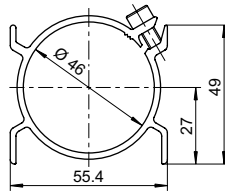
432F110



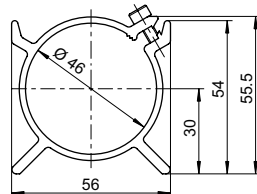
432F114



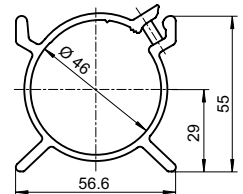
432F115



432F116

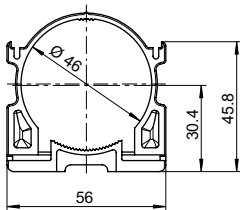


432F118

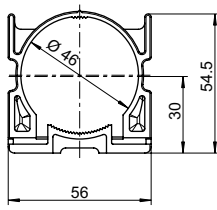


Getriebehalter aus hochfestem Kunststoff

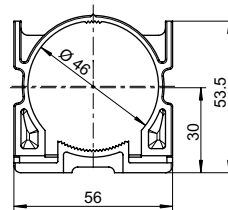
432F120



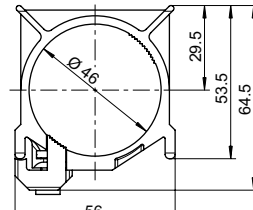
432F121



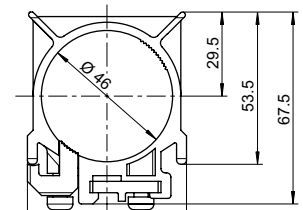
432F124



432F130



432F132



Der Name GEIGER Antriebstechnik steht weltweit für innovative Antriebslösungen im Bereich Sonnenschutz.

Wir sind heute mit über 250 Mitarbeitern einer der führenden Hersteller von mechanischen und elektrischen Antrieben für Jalousien, Markisen und Rollläden. Als renommiertes, mittelständisches Unternehmen bieten wir der ganzen Welt Antriebskomponenten für den Sonnenschutz.